

PRELIEVO ORGANI

Indagini sanitarie ruminanti
selvatici

L'U.R.C.A. Umbria è coinvolta in una ricerca finanziata dal Ministero della Salute all'Istituto Zooprofilattico Sperimentale. Durante la stagione venatoria dai soggetti abbattuti dovranno essere eseguiti dei prelievi e l'Istituto fornirà i materiali necessari per la raccolta dei campioni che l'associazione provvederà a reperire.

IMPORTANTE

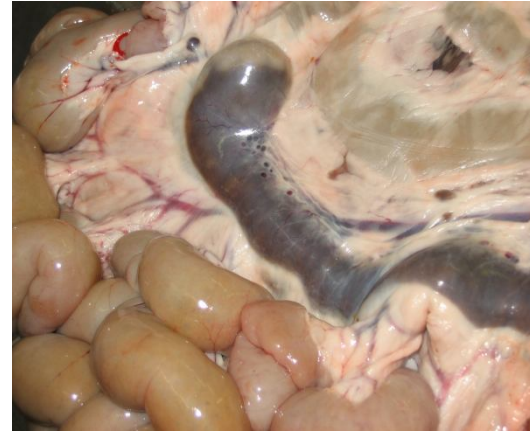
- **Le etichette apposte sui contenitori dovranno essere compilate al fine di poter correlare i dati ottenuti alla realtà territoriale**
- **I contenitori con i materiali dovranno essere mantenuti in frigorifero fino all'invio in Istituto**

Prelievo linfonodi

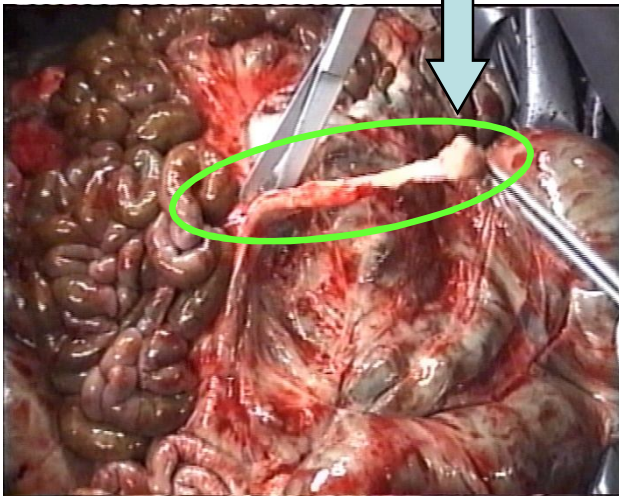
1 Intestino: linfonodi meseraici



Particolare dei linfonodi



2 Tagliare il tessuto linfonodale con delle forbici



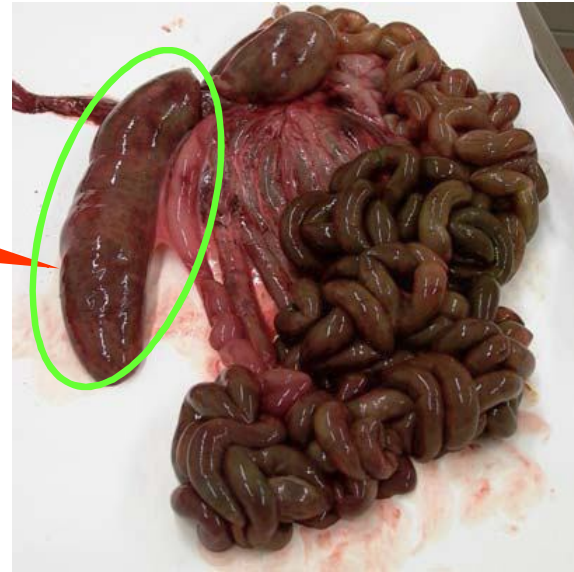
3 Inserire il tessuto prelevato nel recipiente



PRELIEVO FECI



Intestino ceco



1 Forare con le forbici l'intestino

2 Premere e raccogliere le feci nel recipiente

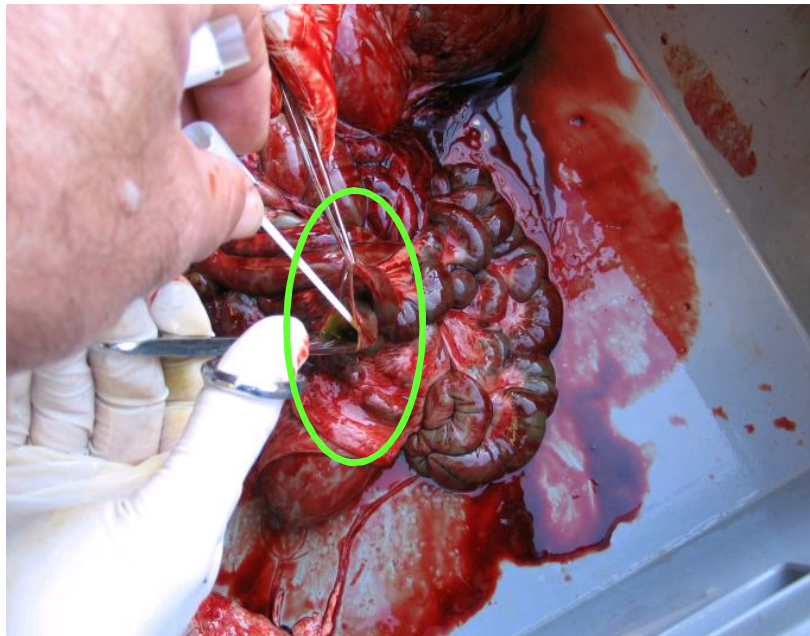


TAMPONE INTESTINALE



1 Tagliare con le forbici l'intestino

2 Inserire il tampone all'interno dell'intestino

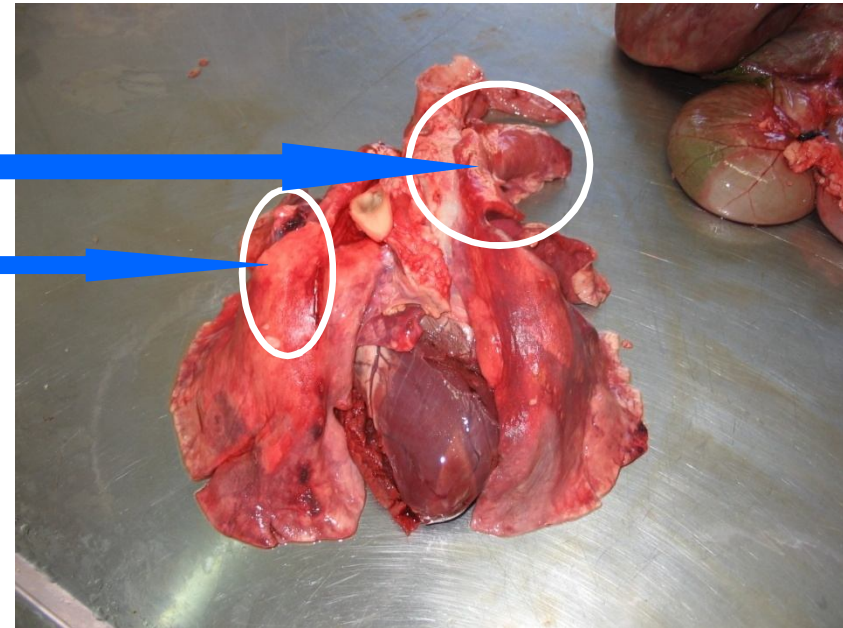


3 Inserire rapidamente il tampone nella custodia in dotazione



Indagini sierologiche e virologiche

Tagliare una porzione di polmone di circa 10 grammi e riporlo nel contenitore



Tagliare una porzione di milza e riporla nello stesso contenitore

